

50%
50%
50%
50%

校了□・□内校・□同時	1人目	2人目	常識校	チャンネル
日 時迄・作業時間				

有限会社 東都宅建様 宅地分譲チラシ 輪転B4(W383*H273) ウラ 校了
TOTOTAK_fujisaki1609_B_Kx

A棟

広々19.5帖のLDKで一家団樂の毎日。



土地面積 178.85㎡ (54.10坪)
建物面積 1階床面積 54.03㎡ (16.34坪)
2階床面積 52.17㎡ (15.78坪)
延床面積 106.20㎡ (32.12坪)

2,038.38万円 (税込)
価格 土地 420万円 建物 1,618.38万円 (税込)

返済例 ボーナス返済なし 月々 **48,228円**～ ※住宅ローン2,038万円借入
3年固定 金利0.65% 40年返済の場合

Peaceful Town 藤崎

ピースフルタウン藤崎

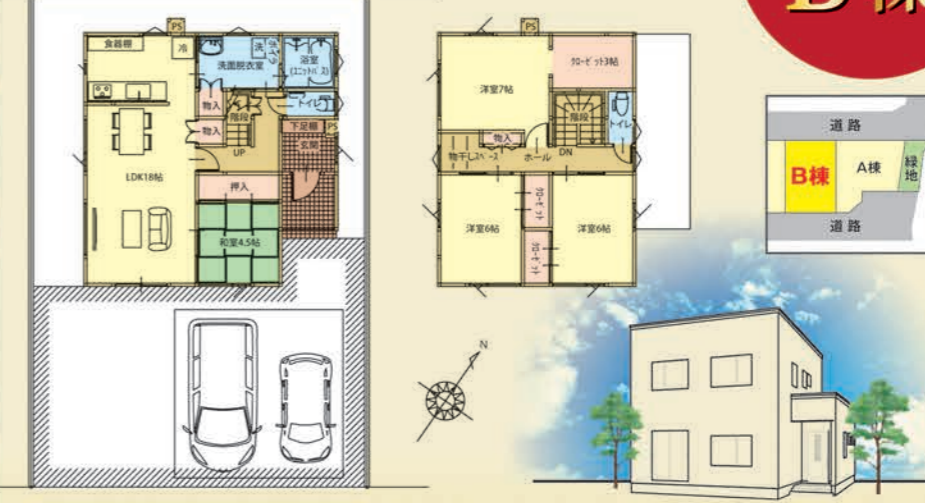
建売住宅2棟 販売開始

先着順にて申込受付!

12月完成予定

B棟

2階主寝室には3帖のWICで奥様も大満足。



土地面積 175.52㎡ (53.09坪)
建物面積 1階床面積 60.45㎡ (18.28坪)
2階床面積 52.17㎡ (15.78坪)
延床面積 112.62㎡ (34.06坪)

2,104.78万円 (税込)
価格 土地 400万円 建物 1,704.78万円 (税込)

返済例 ボーナス返済なし 月々 **49,790円**～ ※住宅ローン2,104万円借入
3年固定 金利0.65% 40年返済の場合

比べてください。安心・快適な暮らしを実現するワンランク上の標準仕様。

外断熱工法

通気層 キューワンボード

キューワンボード外張り工法

キューワンボード外張り工法は「キューワンボード」で家全体をすっぽり包み込みます。連続した断熱層が得られるため、長期に渡って断熱性・気密性に優れた住宅を実現します。また、将来リフォーム時の間取り変更の際にも断熱・気密層を破損することがありません。

断熱性能に自信あり!

高性能樹脂窓

従来品樹脂窓 エルスターS

先進のテクノロジーで、従来の樹脂窓に比べ熱貫流率が向上。冬も夏も快適な室内環境を実現し、さらに暖房効率をアップさせて、住まいの省エネ性を高めます。

全窓、Low-e LIXILエルスターS

熱貫流率	1.48W/(m ² ・K)	1.30W/(m ² ・K)
------	---------------------------	---------------------------

全室LED照明装備

LC-FREE 調光・調色

明るさも色も自由に調節

もちろん全ての照明はLEDです!

電球色、昼白色の明るさの最大値は3段階の明るさでも実現可能。また、電球色でも昼白色でも調光・調色が可能です。

ホーローキッチン

Takara standard オフェリア

高品位ホーローでできたキッチンは汚れが付きにくく、熱・キズ・腐食にも強いので美しい状態を長く保つことが出来ます。収納は大容量キャビネットタイプで、さらに背面トルユニット&家電収納ユニット完備でキッチン用品がすっきりと収まります。もちろん食器洗い乾燥機付きです。

キッチンとお揃いの背面収納!

トイレ Panasonic

アラウーノS2(1F)・NewアラウーノV(2F)

トイレは汚れにくくお掃除しやすいアラウーノシリーズ。タンクレスなのでゆとりとしたトイレスペースを実現しています。

1階トイレには手洗いカウンターも完備。

2階トイレは手洗い一体型です。

外壁材

親水セラ

雨が外壁をキレイにしてくれます。

親水コートが雨で汚れを洗い流し、無機塗装のセラミックコートが紫外線による色あせを防ぐから、ずっとキレイ。16mmが標準仕様。

洗面化粧台

Takara standard エリシオ

一体成型のハイバックカウンターが水ハネをしっかりとガード。

シングルレバー式のシンプルデザイン

システムバス

Takara standard リラクシア

浴室暖房乾燥機が標準装備。暖房・乾燥・換気と多彩な機能でオールシーズン快適なバスルームです。浴室パネルには高品位ホーローでお手入れカンタンで清潔です。

暖房 乾燥 換気

あなたのおさを迷がさない保温材を標準仕様

FFストーブ

CORONA アグレシオ

身体にやさしく吸収されやすい遠赤外線です。体のしんから温め、自動運転の設定温度を1℃下げても従来機種と変わらない暖房感を得られます。なかなか掃除の手が回らない裏側のフィルターは、上に引き出すだけで簡単に取り外し可能。お掃除が簡単です。

遠赤外線効果で灯油代もお得に!

水道直圧式ボイラー

CORONA アビーナG

給湯+追いだきのオートタイプ。お湯はりから保温まですべてお任せです。省スペース設計で省エネ&節水機能も充実。

低消費電力仕様で電気代もお得!

テレビドアホン

録画機能付きで、もしもの時にも大活躍!

夜でもカラーLEDライト搭載

【建売住宅A棟・B棟物件概要】所在地:南津軽郡藤崎町大字藤崎字朝原森35番5地 ■地目:宅地 ■都市計画区域:市街化区域 ■用途地域:第一種住居地域 ■建ぺい率/容積率:60%/200% ■道路:二方路 公道(藤崎町)6m幅舗装道路 ■設備:上下水道、側溝 ■開発許可番号:藤崎町 平成28年4月14日第1号 ■開発検査済:平成28年9月14日 藤建第1001号 ■建築確認番号:A棟 H28確認建七弘中南第0149号、B棟 H28確認建七弘中南第0150号
【仕様設備】■構造:木造在来工法外断熱工法 ■開口部:高性能樹脂サッシ(Low-e仕様、外観シャイングレー色) ■暖房:FFストーブ(CORONAアグレシオ) ■給湯:ボイラー(CORONA G Series UKB(オートタイプ)) ■ドアホン:パナソニックリバーソニック録画機能付きシンプルドアホン ■設備:○システムキッチン及び背面ユニット(Takara standard オフェリア食洗器付、IHクッキングヒーター)、○システムバス(Takara standard リラクシア) ○洗面化粧台(Takara standard エリシオ)、○トイレ1F(パナソニックアラウーノS2タンクレスタイプ+手洗いカウンター)トイレ2F(パナソニックアラウーノV) ■照明:全室LED照明付

設計・施工 販売代理 青森県知事(4)2807号 公益社団法人 青森県宅地建物取引業協会会員 株式会社 あさひほうむ 0172-29-3700 青森県知事(5)2674号 公益社団法人 青森県宅地建物取引業協会会員 有限会社 東都宅建 0172-27-1500

〒036-8087 弘前市大字早稲田2丁目2-5 FAX 0172-29-3707 E-Mail info@asahihome.jp URL http://www.asahihome.jp

〒036-8087 弘前市大字早稲田4丁目1-8 FAX 0172-27-1400 URL http://www.toto.bz E-Mail info@toto.bz